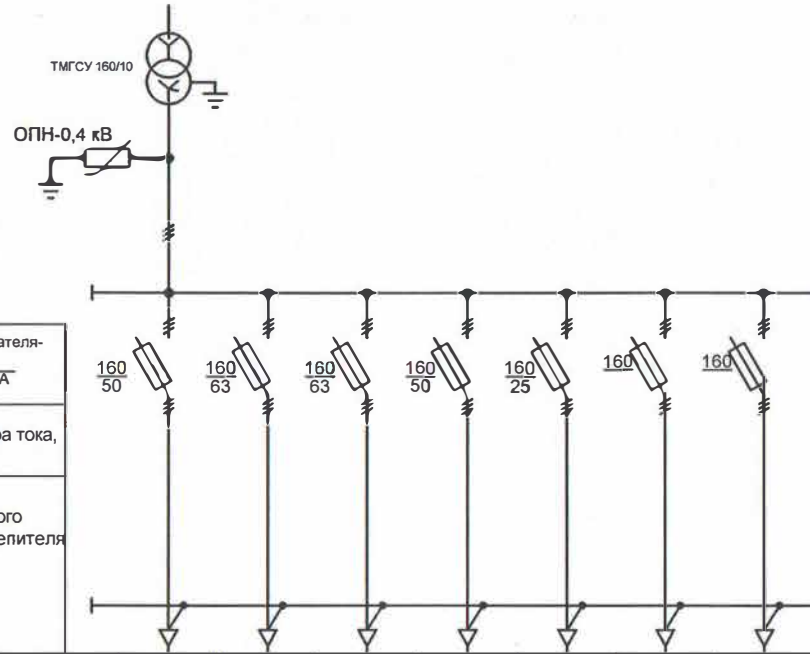


# Принципиальная электрическая схема РУ-0,4кВ ТП-508 ГРЭС

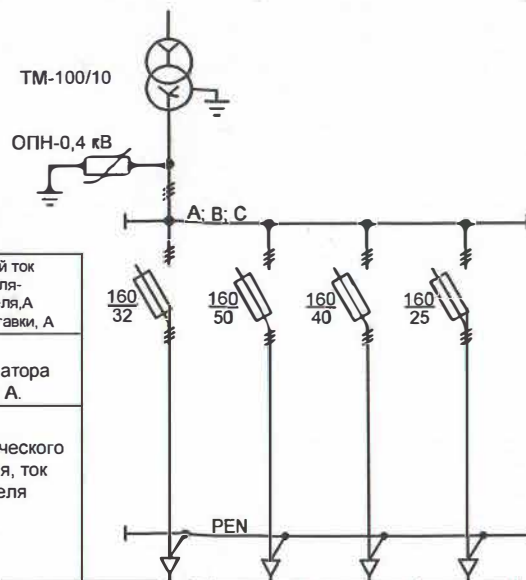


Номинальный ток выключателя-разъединителя, А Ток плавкой вставки, А	160/50	160/63	160/63	160/50	160/25	160	160
Тип трансформатора тока, ток А.							
Тип автоматического выключателя, ток расцепителя А.							
Порядковый номер рубильника	1	2	3	4	5	6	7
Назначение рубильника	Линейный	Линейный	Линейный	Линейный	Линейный	Резервный	Резервный
Материал и сечение отходящего кабеля, мм <sup>2</sup>	AL 70	AL 70	AL 70	AL 70	AL 70	AL 70	AL 70

Инв. № подл. Подпись и дата Взам. инв. №

				ГУП "ЕРЭС"		
Изм.	Кол. уч.	Лист	№ док.	Подпись	Дата	
				Схема электрическая принципиальная однолинейная РУ-0,4 кВ ТП-508 ГРЭС		
				Стадия	Лист	Листов

# Принципиальная электрическая схема РУ-0,4кВ ТП-210 ГРЭС

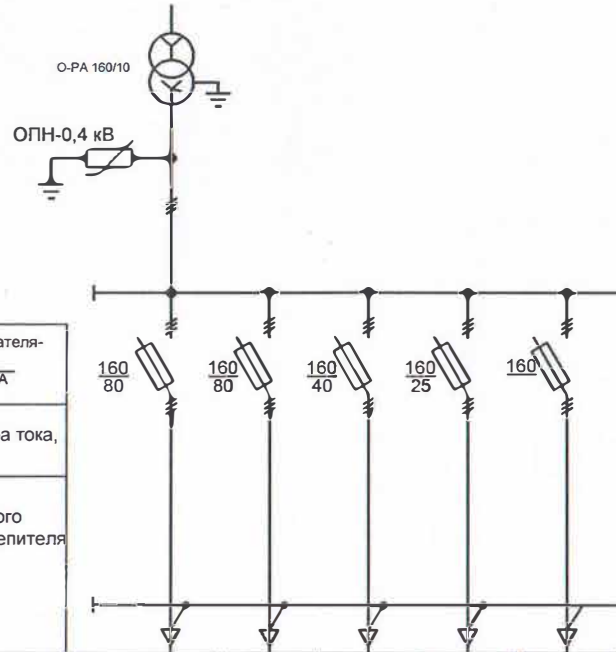


Номинальный ток выключателя-разъединителя, А Ток плавкой вставки, А				
Тип трансформатора тока, ток А.				
Тип автоматического выключателя, ток расцепителя А.				
Порядковый номер рубильника	1	2	3	4
Назначение рубильника	Линейный	Линейный	Линейный	Линейный
Материал и сечение отходящего кабеля, мм <sup>2</sup>	AL 70	AL 70	AL 70	AL 70

						ГУП "ЕРЭС"		
Изм.	Кол. уч.	Лист	№ док.	Подпись	Дата			
						Стадия	Лист	Листов
Тл. инженер ГРЭС								
						Схема электрическая принципиальная однолинейная РУ-0,4 кВ ТП-210 ГРЭС		

Инв. № подл. Подпись и дата Взам. инв. №

# Принципиальная электрическая схема РУ-0,4кВ ТП-474 ГРЭС

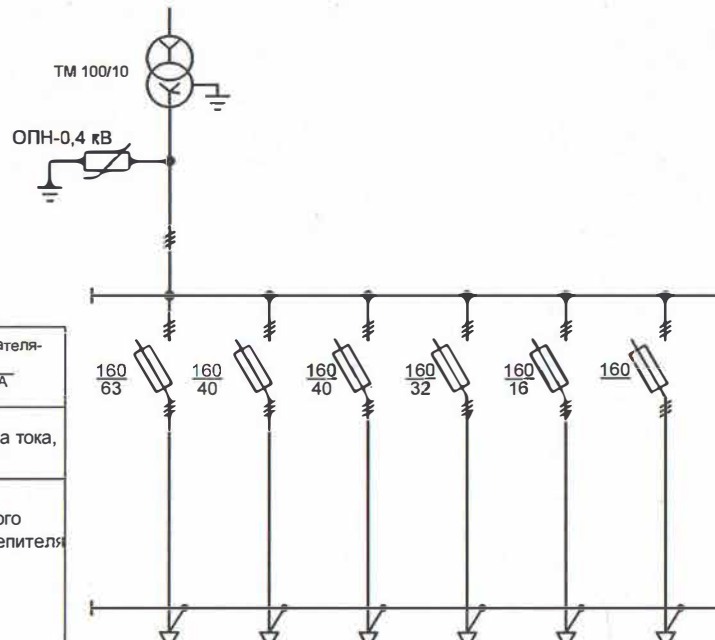


Номинальный ток выключателя-разъединителя, А Ток плавкой вставки, А	160	160	160	160	160
	80	80	40	25	
Тип трансформатора тока, ток А.					
Тип автоматического выключателя, ток расцепителя А.					
Порядковый номер рубильника	1	2	3	4	5
Назначение рубильника	Линейный	Линейный	Линейный	Линейный	Резервный
Материал и сечение отходящего кабеля, мм <sup>2</sup>	AL 70	AL 70	AL 70	AL 70	AL 70

						ГУП "ЕРЭС"			
Изм.	Кол. уч.	Лист	№ док.	Подпись	Дата		Стадия	Лист	Листов
ГИП									
Гл. инженер ГРЭС									
						Схема электрическая принципиальная однолинейная РУ-0,4 кВ ТП-474 ГРЭС			

Инв. № подл. Подпись и дата. Взаим. инв. №

# Принципиальная электрическая схема РУ-0,4кВ ТП-596 ГРЭС

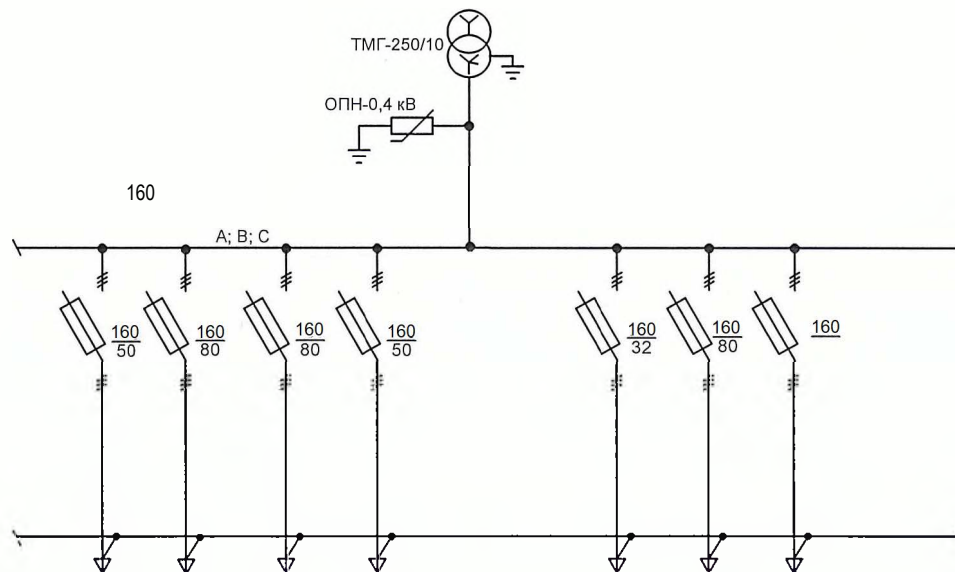


Номинальный ток выключателя-разъединителя, А	160					
	Ток плавкой вставки, А					
Тип трансформатора тока, ток А.						
Тип автоматического выключателя, ток расцепителя А.						
Порядковый номер рубильника	1	2	3	4	5	6
Назначение рубильника	Линейный	Линейный	Линейный	Линейный	Линейный	Резервный
Материал и сечение отходящего кабеля, мм <sup>2</sup>	AL 70	AL 70	AL 70	AL 70	AL 70	AL 70

					ГУП "ЕРЭС"				
Изм.	Кол. уч.	Лист	№ док.	Подпись	Дата				
ГИП						Стадия	Лист	Листов	
Гл. инженер									
ГРЭС									
						Схема электрическая принципиальная однолинейная РУ-0,4 кВ ТП-596 ГРЭС			

Изм. № подл. Подпись и дата Взам. инв. №

# Принципиальная электрическая схема РУ-0,4кВ ТП-391 ДРЭС



Номинальный ток выключателя-разъединителя, А Ток плавкой вставки, А
Тип трансформатора тока, ток А.
Тип автоматического выключателя, ток расцепителя А.

Порядковый номер рубильника	1	2	3	4	9	5	6	7	
Назначение рубильника	Линейный	Линейный	Линейный	Линейный	Вводной	Линейный	Линейный	Резервный	
Материал и сечение отходящего кабеля, мм <sup>2</sup>	AL 50 мм <sup>2</sup>	AL 95 мм <sup>2</sup>	AL 95 мм <sup>2</sup>	AL 50 мм <sup>2</sup>		AL 50 мм <sup>2</sup>	AL 95 мм <sup>2</sup>	AL	

Инв. № подл. Подпись и дата. Взам. инв. №

Изм	Кол.уч	Лист	№ док.	Подпись	Дата	ГУП "ЕРЭС"		
				<i>[Signature]</i>				
Схема электрическая принципиальная однолинейная РУ-0,4 кВ ТП-391 ДРЭС								