

МИНИСТЕРСТВО ЭКОНОМИЧЕСКОГО РАЗВИТИЯ
ПРИДНЕСТРОВСКОЙ МОЛДАВСКОЙ РЕСПУБЛИКИ
ГУП «ЕДИНЫЕ РАСПРЕДЕЛИТЕЛЬНЫЕ ЭЛЕКТРИЧЕСКИЕ СЕТИ»
г. Тирасполь, ул. Мира, 2 А

ТЕХНИЧЕСКИЕ УСЛОВИЯ НА ТЕХНОЛОГИЧЕСКОЕ
ПРИСОЕДИНЕНИЕ

№ 23-30/13

" 26 " 02 2024 г.

Действительны до " 14 " 02 2025 г.

Выданы: МГУП «Тирасеплоэнерго»

Для объекта: электроснабжение ЦТП- 12 «ОК»,

расположенного по адресу: г. Тирасполь, ул. Краснодонская, 44,

разрешенная мощность – $P_p = 20$ кВт, (в том числе ранее присоединенная мощность – 7,5 кВт),

класс напряжения – 0,38 кВ,

разрешенная мощность объектов генерации -

категория надежности электроснабжения – III (третья).

1. Место присоединения: РУ-0,4 кВ ТП-115 руб. №14.

2. Указания по проектированию питающей сети:

2.1. Присоединение кабельной линии 1кВ выполнить к рубильнику №14 с группой предохранителей на ток по расчету.

2.2. Присоединение выполнить четырехжильной кабельной линией 1кВ сечением по расчету. Сечение всех четырех жил должно быть одинаковым.

2.3. Выдержать габариты при пересечении с другими инженерными коммуникациями.

2.4. Трассу прокладки кабельной линии 1кВ разработать проектом и согласовать с ТРЭС, а также с другими физическими и юридическими лицами на оборудовании, территории которых будет располагаться кабельная линия на стадии проектирования.

2.5. Выход кабельной линии из ТП-115 согласовать с ТРЭС на стадии проектирования.

3. Указания по проектированию трансформаторной подстанции: нет.

4. Указания по релейной защите, защите сети 0,4кВ: согласно ПУЭ.

5. Указания по надежности оперативного тока: нет.

6. Указания по грозозащите: согласно ПУЭ.

7. Указания по связи: нет.

8. Указания по токам короткого замыкания или данные по их расчету: по проекту.

9. Допустимый уровень напряжения на границе энергообеспечения: $380 \text{ В} \pm 10\%$

10. В проекте предусмотреть:

10.1. Установка стабилизирующих устройств и приборов контроля качества электрической энергии у приемников заявителя:

10.2. Регулирование суточного графика нагрузки или генерации заявителя:

10.3. Организация эксплуатации электроустановок в проекте предприятия, здания, сооружения:

10.4. Данные о нагрузках, потребителя и/или производстве электроэнергии субабонентов.

11. Мероприятия по повышению коэффициента мощности: нет.

12. Указания по оборудованию учета электроэнергии:

12.1. Коммерческий учет электрической энергии смонтировать в коробке ВЗУМ в помещении объекта на высоте 1,5-1,7м от уровня пола.

12.2. Прибор учета электрической энергии применить в соответствии с требованиями ПУЭ, обеспечивающим учет активной электрической энергии класса точности 0,5 и выше.

12.3. Применяемый прибор учета должен соответствовать Единому государственному реестру средств измерений ПМР и иметь государственную поверку не старше 12 месяцев.

12.4. Применить конструктивные решения, исключающие возможность несанкционированного доступа к токоведущим частям до прибора учета и к цепям учета электрической энергии.

Цепи учета выполнить в соответствии с требованиями ПУЭ.

13. Указания по телеметрии/

14. Указания по границе энергообеспечения и эксплуатационной ответственности сторон: границу энергообеспечения и эксплуатационной ответственности сторон определить Актом.

15. Указания по освещению: нет.

16. Дополнительные указания:

16.1. Выполнение электромонтажных работ должно производиться специализированной организацией, имеющей лицензию (разрешение) на данный вид работ.

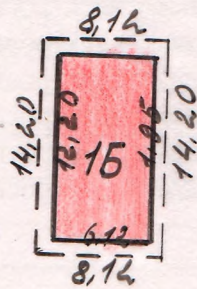
16.2. Проектирование выполняет организация, имеющая лицензию (разрешение) на данный вид деятельности.

16.3. В случае повреждения строительной части ТП-115 при выполнении мероприятий по технологическому присоединению выполнить ее восстановление.

17. Предоставить на рассмотрение и согласование соответствующие разделы проекта в: ТРЭС, СГН МЮ ПМР.

Начальник ТРЭС

ПЛАН СТРОЕНИЯ



ул. Краснодарская № 44

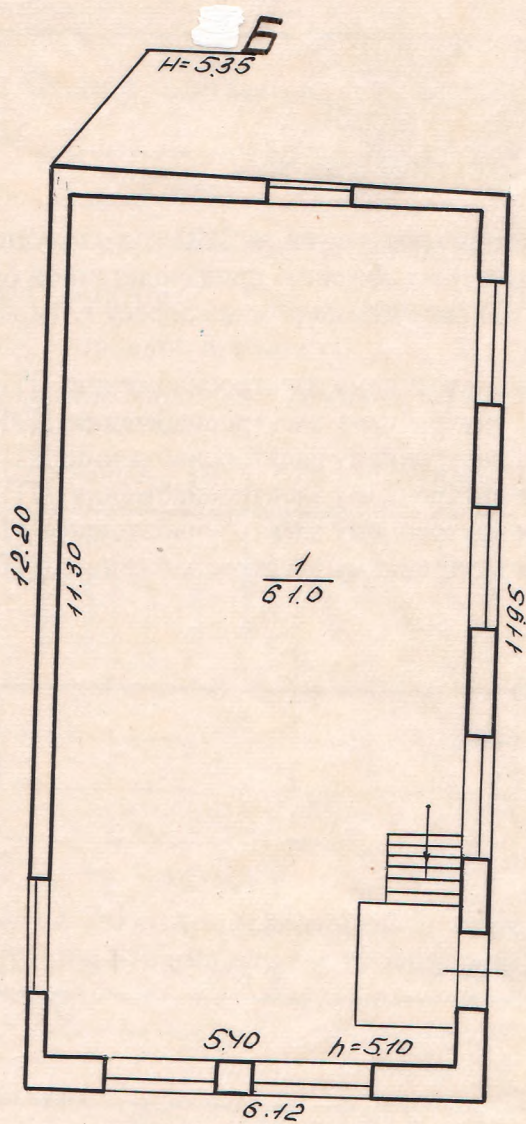
ТЕКУЩИЕ ИЗМЕНЕНИЯ:
См. справку от 31.10 2008 г.

МУП "Тираспольское
г. Тирасполь
Краснодарская ул. № 44 ЦТП-12.0К

Масштаб 1:100
16-08-2004г.

ТЕКУЩИЕ ИМЕНЕНИЯ
ЛЕСЕН

ПЛАН СТРОЕНИЯ



ТЕКУЩИЕ ИЗМЕНЕНИЯ:
См. справку от 31.10 2008
Техник

ОБЛАСТНОЕ УПРАВЛЕНИЕ ТЕХНИЧЕСКОЙ РЕГУЛЯЦИИ И НАДЗОРА
ТЕХНИЧЕСКОЕ БЮРО
ТЕХНИЧЕСКОЙ РЕГУЛЯЦИИ И НАДЗОРА
ПЛАН СТРОЕНИЯ в г. Тирасполе
по чл. Краснодарской ЦТП-120К
№ 44
27 III 77
26/7 2008
16-08-2004г. 22 IV 2007
Техник