

МИНИСТЕРСТВО ЭКОНОМИЧЕСКОГО РАЗВИТИЯ  
ПРИДНЕСТРОВСКОЙ МОЛДАВСКОЙ РЕСПУБЛИКИ  
ГУП «ЕДИНЫЕ РАСПРЕДЕЛИТЕЛЬНЫЕ ЭЛЕКТРИЧЕСКИЕ СЕТИ»  
г. Тирасполь, ул. Мира, 2 А

ТЕХНИЧЕСКИЕ УСЛОВИЯ НА ТЕХНОЛОГИЧЕСКОЕ  
ПРИСОЕДИНЕНИЕ

№ 23-30/44

"26" "02" 2024 г.

Действительны до "16" "02" 2025 г.

Выданы: МГУП «Тирастеплоэнерго»

Для объекта: электроснабжение ЦТП- 48 «ОК»,

расположенного по адресу: г. Тирасполь, ул. Текстильщиков, 40,

разрешенная мощность –  $P_p = 30$  кВт, (в том числе ранее присоединенная мощность – 0,2 кВт),

класс напряжения – 0,38 кВ,

разрешенная мощность объектов генерации -

категория надежности электроснабжения – III (третья).

1. Место присоединения: РУ-0,4 кВ ТП-37 руб. №22.

2. Указания по проектированию питающей сети:

2.1. Присоединение кабельной линии 1кВ выполнить к рубильнику №22 с группой предохранителей на ток по расчету.

2.2. Присоединение выполнить четырехжильной кабельной линией 1кВ сечением по расчету. Сечение всех четырех жил должно быть одинаковым.

2.3. Выдержать габариты при пересечении с другими инженерными коммуникациями.

2.4. Трассу прокладки кабельной линии 1кВ разработать проектом и согласовать с ТРЭС, а также с другими физическими и юридическими лицами на оборудовании, территории которых будет располагаться кабельная линия на стадии проектирования.

2.5. Выход кабельной линии из ТП-37 согласовать с ТРЭС на стадии проектирования.

3. Указания по проектированию трансформаторной подстанции: нет.

4. Указания по релейной защите, защите сети 0,4кВ: согласно ПУЭ.

5. Указания по надежности оперативного тока: нет.

6. Указания по грозозащите: согласно ПУЭ.

7. Указания по связи: нет.

8. Указания по токам короткого замыкания или данные по их расчету: по проекту.

9. Допустимый уровень напряжения на границе энергообеспечения:  $380 \text{ В} \pm 10\%$

10. В проекте предусмотреть:

10.1. Установка стабилизирующих устройств и приборов контроля качества электрической энергии у приемников заявителя:

10.2. Регулирование суточного графика нагрузки или генерации заявителя:



**10.3. Организация эксплуатации электроустановок в проекте предприятия, здания, сооружения:**

**10.4. Данные о нагрузках, потребителя и/или производстве электроэнергии субабонентов.**

**11. Мероприятия по повышению коэффициента мощности: нет.**

**12. Указания по оборудованию учета электроэнергии:**

12.1. Коммерческий учет электрической энергии смонтировать в коробке ВЗУМ в помещении объекта на высоте 1,5-1,7м от уровня пола.

12.2. Прибор учета электрической энергии применить в соответствии с требованиями ПУЭ, обеспечивающим учет активной (реактивной и емкостной составляющей) электрической энергии класса точности 0,5 и выше.

12.3. Применяемый прибор учета должен соответствовать Единому государственному реестру средств измерений ПМР и иметь государственную поверку не старше 12 месяцев.

12.4. Применить конструктивные решения, исключающие возможность несанкционированного доступа к токоведущим частям до прибора учета и к цепям учета электрической энергии.

Цепи учета выполнить в соответствии с требованиями ПУЭ.

**13. Указания по телеметрии/**

**14. Указания по границе энергообеспечения и эксплуатационной ответственности сторон:** границу энергообеспечения и эксплуатационной ответственности сторон определить Актом.

**15. Указания по освещению: нет.**

**16. Дополнительные указания:**

16.1. Выполнение электромонтажных работ должно производиться специализированной организацией, имеющей лицензию (разрешение) на данный вид работ.

16.2. Проектирование выполняет организация, имеющая лицензию (разрешение) на данный вид деятельности.

16.3. В случае повреждения строительной части ТП-37 при выполнении мероприятий по технологическому присоединению выполнить ее восстановление.

**17. Предоставить на рассмотрение и согласование соответствующие разделы проекта в: ТРЭС, СГН МЮ ПМР.**

Начальник ТРЭС







# ПЛАН СТРОЕНИЯ

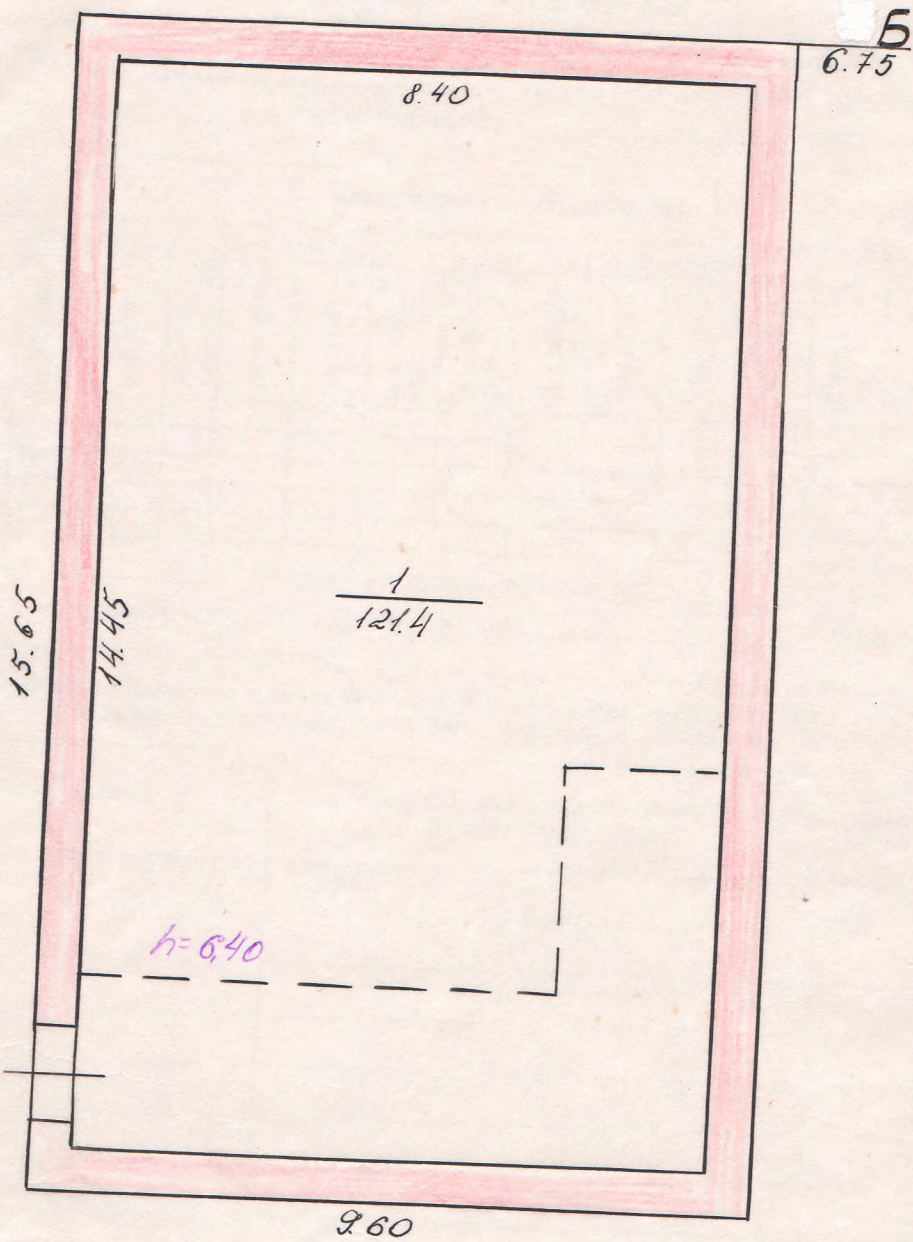
участке

Подпись лица  
производивше-  
го первонач.  
запись или  
несившего  
текущие изме-  
нения

подпись  
дившего  
ю запись  
текущие  
я

изатор

р



**ТЕКУЩИЕ ИЗМЕНЕНИЯ:**  
См. справку от 31.10.2008 г.

**ТЕКУЩИЕ ИЗМЕНЕНИЯ:**  
См. справку от 22.11.2007 г.

МЖКХ-МССР  
Тираспольское МЕЖРАЙОННОЕ БЮРО  
ТЕХНИЧЕСКОЙ ИНВЕНТАРИЗАЦИИ

План строения в. тирасполе составил:  
г. Текстильщикова ЦТП-48,  
№ 40

ИНВЕНТАРИЗОВАНО: 26.11.2008

КОПИРОВАЛ: Б

16 -11- 19.98 г. МАСШТАБ: 1:100