

ООО "Амио"

Объект № 2023-008-РП-ТМ

Стройка: Строительство модульной котельной по
ул. Свердлова согласно программы децентрали-
зации котельной №1 в г. Дубоссары

Стадия: РАБОЧИЙ ПРОЕКТ

Часть проекта: ТМ

г. Дубоссары 2023 г. Дубоссары 2023 г.

ООО "Амио"

Объект № 2023-008-РП-ТМ

Стройка: Строительство модульной котельной по
адресу: г. Дубоссары, ул. Свердлова, 9

Стадия: РАБОЧИЙ ПРОЕКТ

Часть проекта: ТМ

ЗАРЕГИСТРИРОВАН В
СЛУЖБЕ ГОСНАДЗОРА ПМР

ГЛАВНЫЙ СПЕЦИАЛИСТ -
ГОС. ИНСПЕКТОР ГИЭН

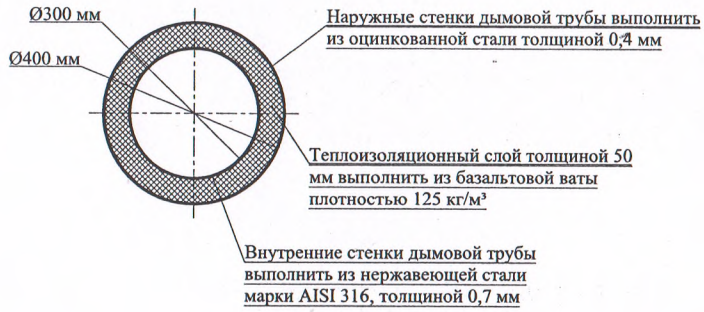
РЕГ. № ТММ-0047

В. А. Васильев
от 16.06.2023 г.

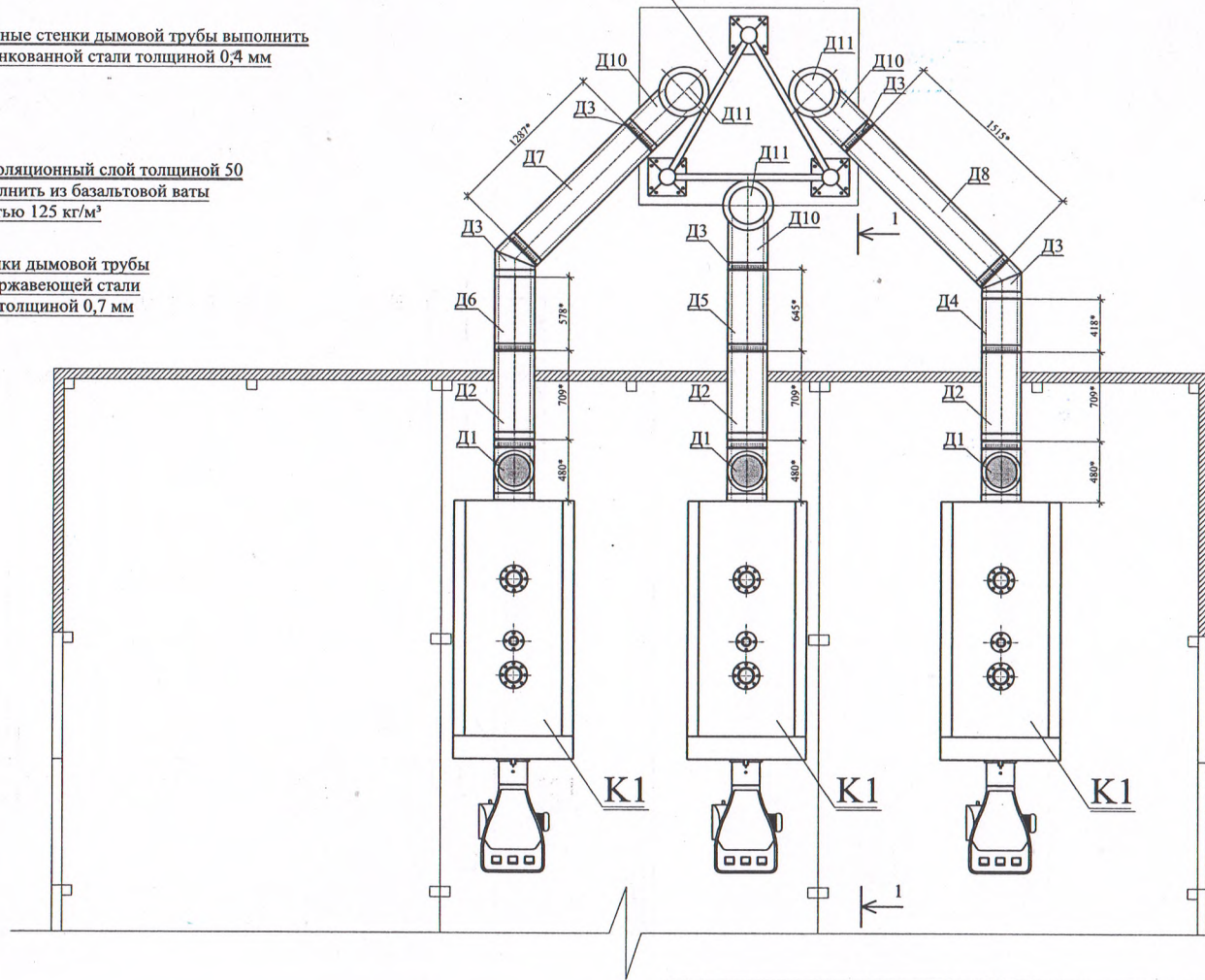
г. Дубоссары 2023 г.

План дымоходов котельной

Сечение сэндвич трубы
(вертикальный участок)



конструкцию фанверка см. раздел АС



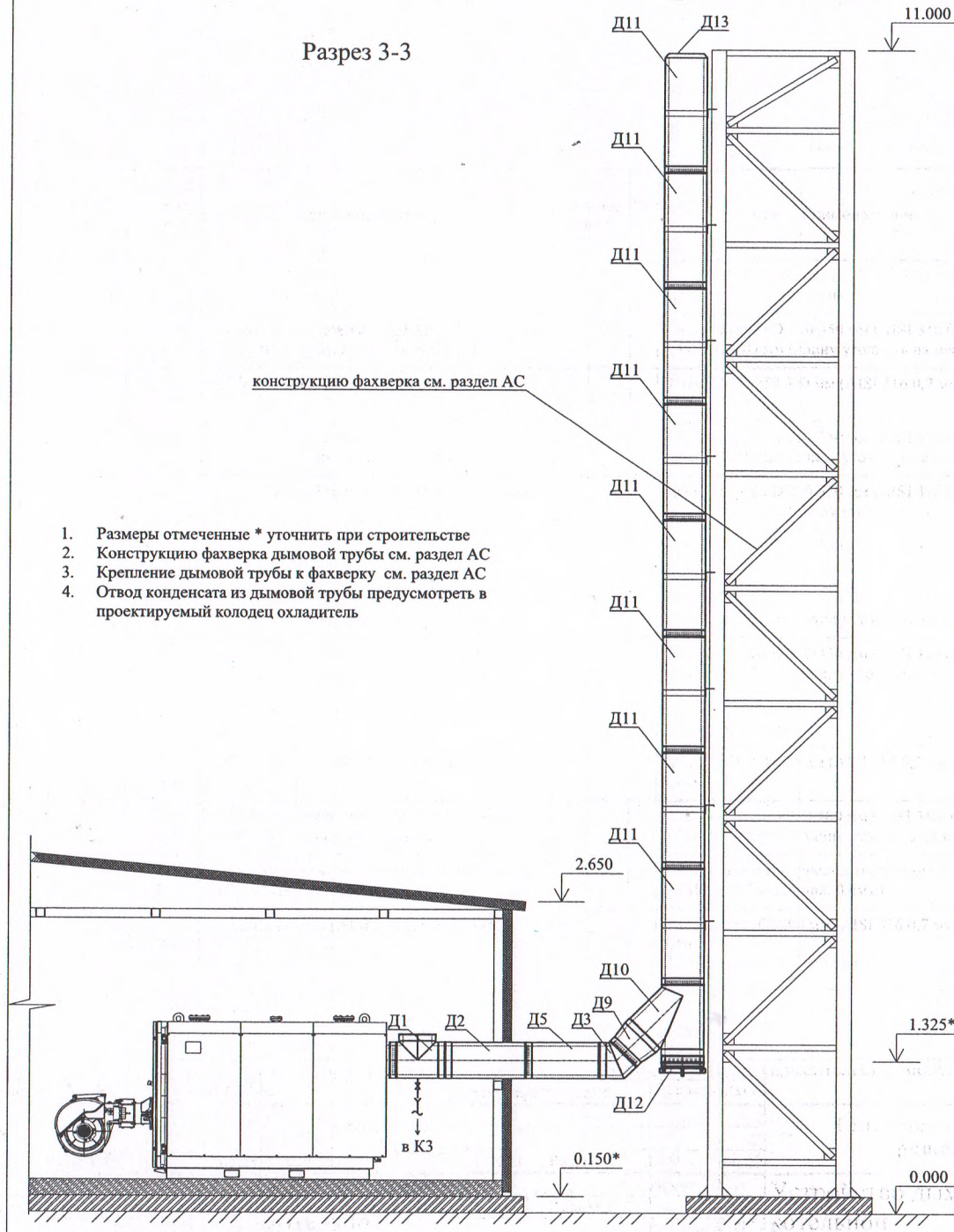
Строительство модульной котельной по ул. Свердлова согласно программы децентрализации котельной №1 в г. Дубоссары

1. Размеры отмеченные * уточнить при строительстве
2. Конструкцию фанверка дымовой трубы см. раздел АС
3. Крепление дымовой трубы к фанверку см. раздел АС
4. Отвод конденсата из дымовой трубы предусмотреть в проектируемый колодец охладитель

				2023-008-РП-ТМ				
				Строительство модульной котельной по адресу: г. Дубоссары, ул. Свердлова, 9				
Изм	Лист	ФИО	Подпись	Дата	Тепломеханические решения	СТАДИЯ	ЛИСТ	ЛИСТОВ
						РП	7	21
		Г.И.П. Раца Г.М.		06.23	План дымоходов котельной	ООО "Амио" Свидетельство об аккредитации №0974-23		
		Разраб. Раца М.Г.		06.23				

Устройство дымовых труб котельной

Разрез 3-3



1. Размеры отмеченные * уточнить при строительстве
2. Конструкцию фахверка дымовой трубы см. раздел АС
3. Крепление дымовой трубы к фахверку см. раздел АС
4. Отвод конденсата из дымовой трубы предусмотреть в проектируемый колодезь охладитель

Строительство модульной котельной по ул. Свердлова согласно программы децентрализации котельной №1 в г. Дубоссары

Спецификация элементов дымовой трубы

Марка поз.	Наименование	Кол-во, шт.	Масса, ед. кг	Примеч.
Д1	Тройник-взрывной клапан D 250/350, 90 град(AISI 316 0,7 мм/оцинк. 0,4мм)	3		
Д2	Сэндвич труба D 250/350 мм (AISI 316 0,7 мм/оцинк. 0,4мм) L=709 мм (длину уточнить на месте)	3		
Д3	Отвод 45° D 250/350 мм (AISI 316 0,7 мм/оцинк. 0,4мм)	5		
Д4	Сэндвич труба D 250/350 мм (AISI 316 0,7 мм/оцинк. 0,4мм) L=418 мм (длину уточнить на месте)	1		
Д5	Сэндвич труба D 250/350 мм (AISI 316 0,7 мм/оцинк. 0,4мм) L=645 мм (длину уточнить на месте)	1		
Д6	Сэндвич труба D 250/350 мм (AISI 316 0,7 мм/оцинк. 0,4мм) L=578 мм (длину уточнить на месте)	1		
Д7	Сэндвич труба D 250/350 мм (AISI 316 0,7 мм/оцинк. 0,4мм) L=1287 мм (длину уточнить на месте)	1		
Д8	Сэндвич труба D 250/350 мм (AISI 316 0,7 мм/оцинк. 0,4мм) L=1515 мм (длину уточнить на месте)	1		
Д9	Переход D 250/350 мм на 300/400 мм (AISI 316 0,7 мм/оцинк. 0,4мм)	3		
Д10	Тройник D 300/400 мм (AISI 316 0,7 мм/оцинк. 0,4мм)	3		
Д11	Сэндвич труба D 300/400 мм (AISI 316 0,7 мм/оцинк. 0,4мм) L=1000 мм (длину уточнить на месте)	27		
Д12	Наконечник с конденсатоотводчиком D 300/400 мм (AISI 316 0,7 мм/оцинк. 0,4мм)	3		
Д13	Оголовок D 300/400 мм (AISI 316 0,7 мм/оцинк. 0,4мм)	3		

				2023-008-РП-ТМ		
				Строительство модульной котельной по адресу: г. Дубоссары, ул. Свердлова, 9		
Изм. Лист	ФИО	Подпись	Дата	Тепломеханические решения		СТАДИЯ
				решения		ЛИСТ
Г.И.П.	Раца Г.М.		06.23	РП		ЛИСТОВ
Разраб.	Раца М.Г.		06.23	8		21
				Устройство дымовых труб котельной		ООО "Амио"
				Свидетельство об аккредитации №0974-23		

Согласовано:
Глава государственной администрации
Дубоссарского района и г. Дубоссары
Р.И. Чабан



ООО "Амио"

Согласовано:
Главный архитектор Дубоссарского
района и г. Дубоссары
Т.И. Колбас



Объект № 2023-008-РП-ГП.АС

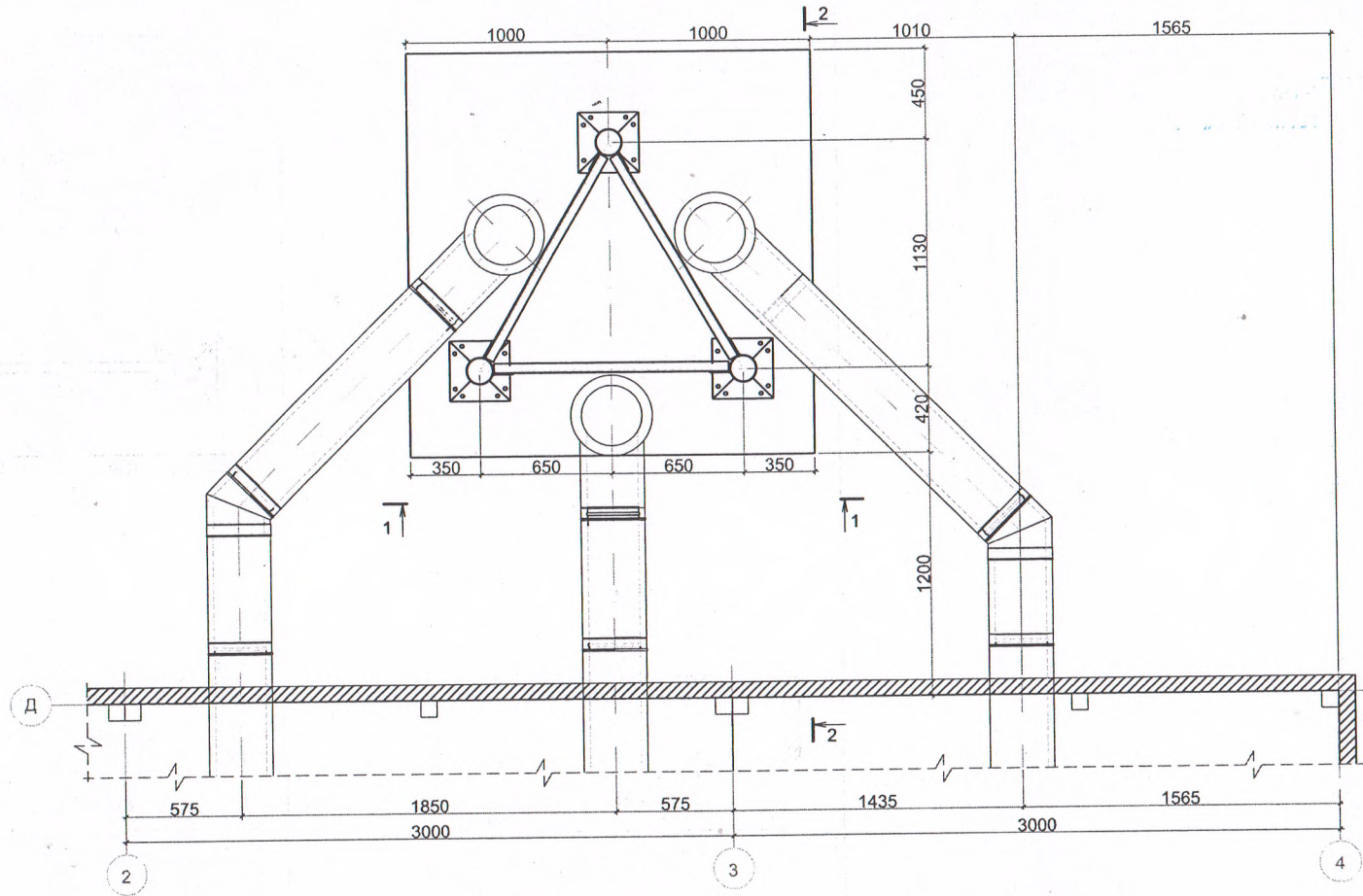
Стройка: Строительство модульной котельной по
ул. Свердлова согласно программы децентрализации
котельной №1 в г. Дубоссары

Стадия: РАБОЧИЙ ПРОЕКТ

Часть проекта: ГП, АС

г. Дубоссары 2023 г.

План конструкции опоры дымохода М.1:25

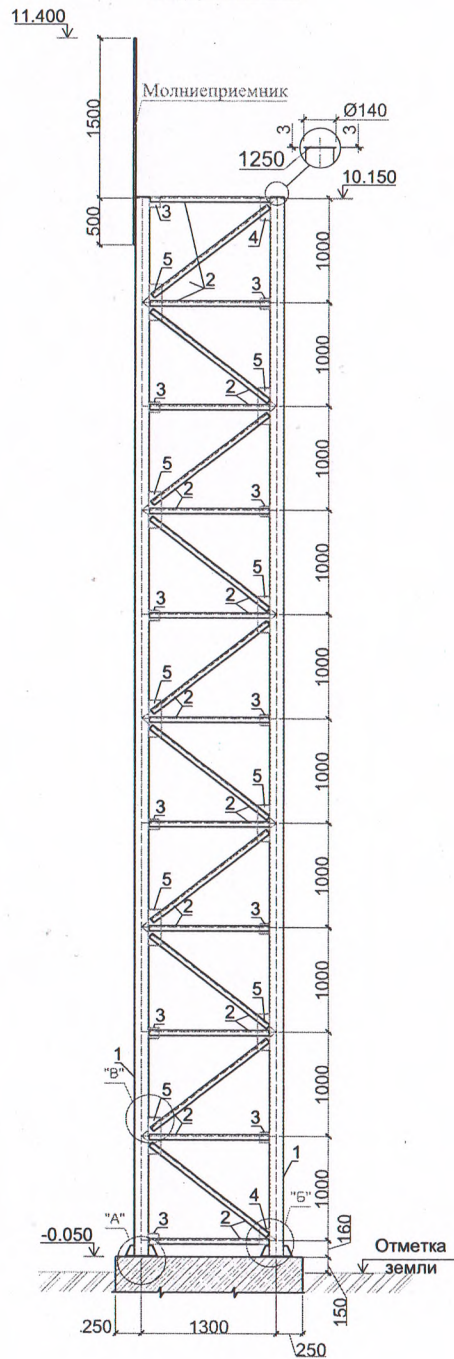


Примечания:

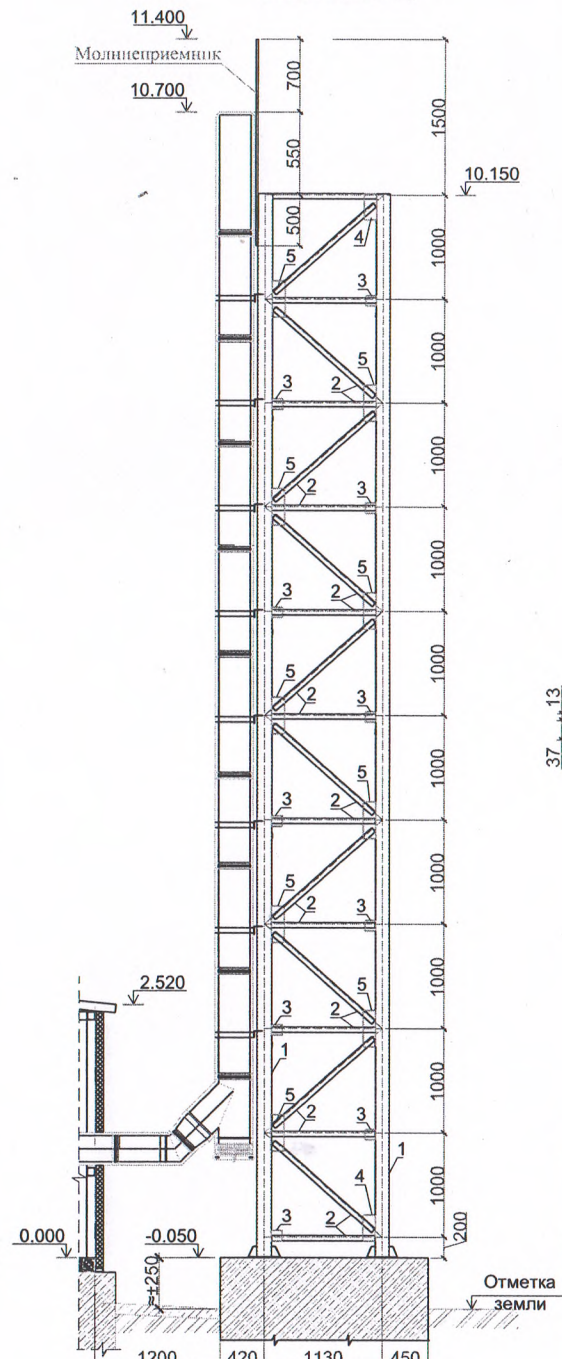
1. Сварку производить электродами Э 42 А по ГОСТ 9467-75*. Все сварные швы выполнять в соответствии с ГОСТ 5264-80. Высота шва не должна превышать наименьшую толщину свариваемых элементов.
2. До начала выполнения сварочных работ, стальные конструкции должны быть очищены от ржавчины и других загрязнений в соответствии с указаниями ГОСТ 9.402-80.
3. Металлические элементы после изготовления окрасить двумя слоями краски ПФ-115 по грунтовке ГФ-021.
4. При производстве работ по изготовлению металлоконструкций необходимо строго соблюдать правила техники безопасности в соответствии с требованиями СНиП "Техника безопасности в строительстве".
5. Данный лист смотреть вместе с 9-м и 10 листом;

					2023-008-РП-АС				
					Строительство модульной котельной по				
					Ул. Свердлова согласно программы децентрализации котельной №1 в г.				
					Дубоссары				
Изм.	Кол.уч	Лист	№ док.	Подп.	Дата	КОТЕЛЬНАЯ	Стадия	Лист	Листов
Выполн.	Раца М.Г.				07.23		РП	11	
Провер.	Раца Г.М.				07.23		ООО "Амио"		
План конструкции опоры дымохода							Масштаб: -		

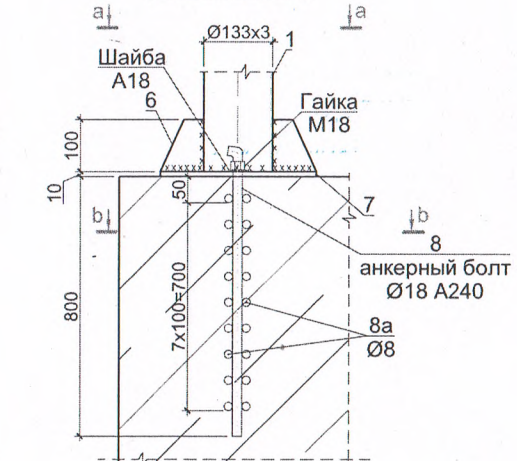
Вид 1-1 М.1:50



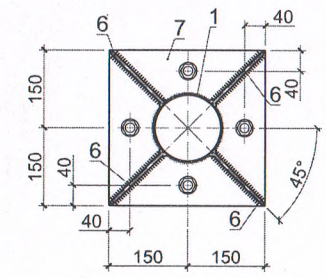
Вид 2-2 М.1:50



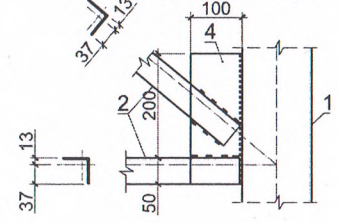
Узел "А" М.1:10



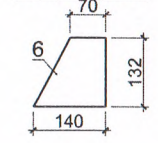
Вид а-а М.1:10



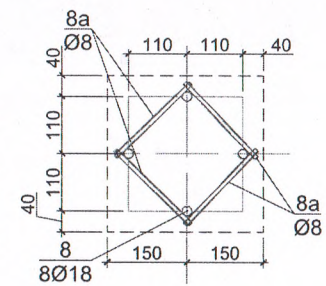
Узел "Б" М.1:10



поз. 6 М.1:10



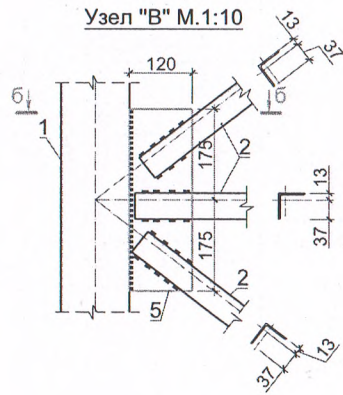
РАЗРЕЗ b-b М 1:25



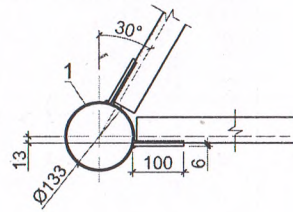
Примечания:

1. Дымоходы крепятся к фахверку хомутами, привариваемыми ко всем горизонтальным элементам опоры. (см детали, лист 6).
2. Данный лист смотреть вместе с 11, 13 листом.

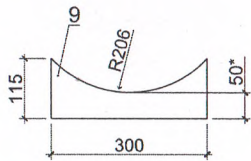
				2023-008-РП-АС		
				Строительство модульной котельной по ул. Свердлова согласно программы децентрализации котельной №1 в г. Дубоссары		
Изм.	Кол.уч	Лист	Н.доку	Подп.	Дата	КОТЕЛЬНАЯ
Выполн.	Раца М.Г.				07.23	
Провер.	Раца Г.М.				07.23	РП
				Вид 1-1, 2-2. Узлы.		Стadia
						Лист
						Листов
						ООО "Амио"
						Масштаб: -



Вид б-б М.1:10

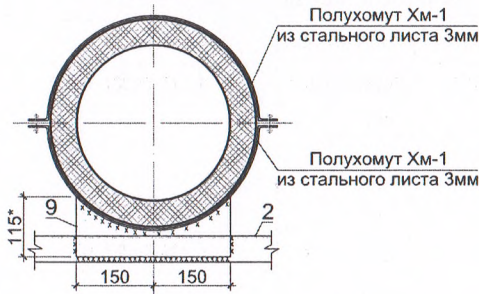


поз. 9 М.1:10



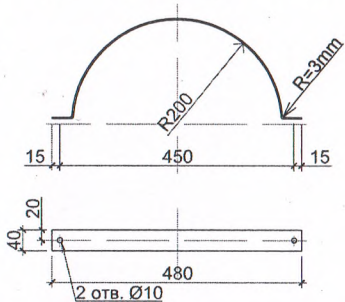
Деталь соединения труб с фахверком

М.1:10



Деталь Полухомута Хм-1 М.1:10

Узел "Г" М.1:10



1. Сварку производить электродами Э 42 А по ГОСТ 9467-75*. Все сварные швы выполнять в соответствии с ГОСТ 5264-80. Высота шва не должна превышать наименьшую толщину свариваемых элементов.
2. До начала выполнения сварочных работ, стальные конструкции должны быть очищены от ржавчины и других загрязнений в соответствии с указаниями ГОСТ 9.402-80.
3. Металлические элементы после изготовления окрасить двумя слоями краски ПФ-115 по грунтовке ГФ-021.
4. При производстве работ по изготовлению металлоконструкций необходимо строго соблюдать правила техники безопасности в соответствии с требованиями СНиП "Техника безопасности в строительстве".
5. Дымоходы крепятся к фахверку хомутами, привариваемыми ко всем горизонтальным элементам опоры. (см детали, лист 6).
6. Данный лист смотреть вместе с 11, 12 листом.

Марка поз.	Обозначение	Наименование	Кол. шт.	Масса. ед. кг	Примеч.		
1		○ 133x3 ГОСТ 10704-91 L=10200	3	98.124	294.37		
2		└ 3x 50 ГОСТ 8509-83 L=1м	90.0	1.84	165.60		
3		— 5x 100 ГОСТ 19903-74* L=100	33	0.393	12.95		
4		— 5x 100 ГОСТ 19903-74* L=250	6	0.981	5.89		
5		— 5x 100 ГОСТ 19903-74* L=250	27	0.981	26.49		
6		— 6x 100 ГОСТ 19903-74* L=140	12	0.659	7.91		
7		— 10x300 ГОСТ 19903-74* L=300	4	7.065	28.26		
8	Анкерный болт Ø18 L=560мм	Ø18 А240ГОСТ 34028-2016 L=860	12	1.718	20.62		
8a		Ø8 А240 ГОСТ 34028-2016 L=1м	54.0	0.395	21.31		
		Шайба А18 ГОСТ 11371-78	12				
		Гайка М18 ГОСТ 5915	12				
		Полухомут Хм-1	— 3x 40	ГОСТ 19903-74* L=710	48	0.669	32.10
9*		— 3x 110	ГОСТ 19903-74* L=300	24	0.777	18.65	
10		— 5x 50	ГОСТ 19903-74* L=120	4	0.130	0.52	
11		— 3x 40	ГОСТ 19903-74* L=70	4	0.066	0.26	
12		— 3x 140	ГОСТ 19903-74* L=140	3	0.066	0.20	

* - Значения необходимо уточнить на месте;



2023-008-РП-АС

Строительство модульной котельной по ул. Свердлова согласно программы децентрализации котельной №1 в г. Дубоссары

Изм.	Кол.уч.	Лист	№ док.	Подп.	Дата
Выполн.	Раца М.Г.				07/23
Провер.	Раца Г.М.				07/23

КОТЕЛЬНАЯ

Стадия	Лист	Листов
РП	13	

Деталь. Спецификация.

ООО "Амио"

Масштаб: -