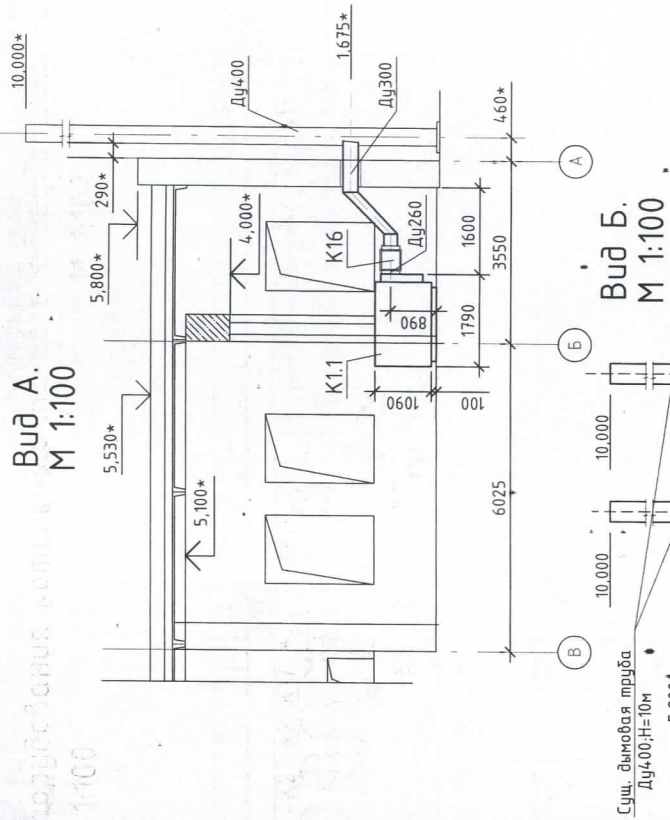
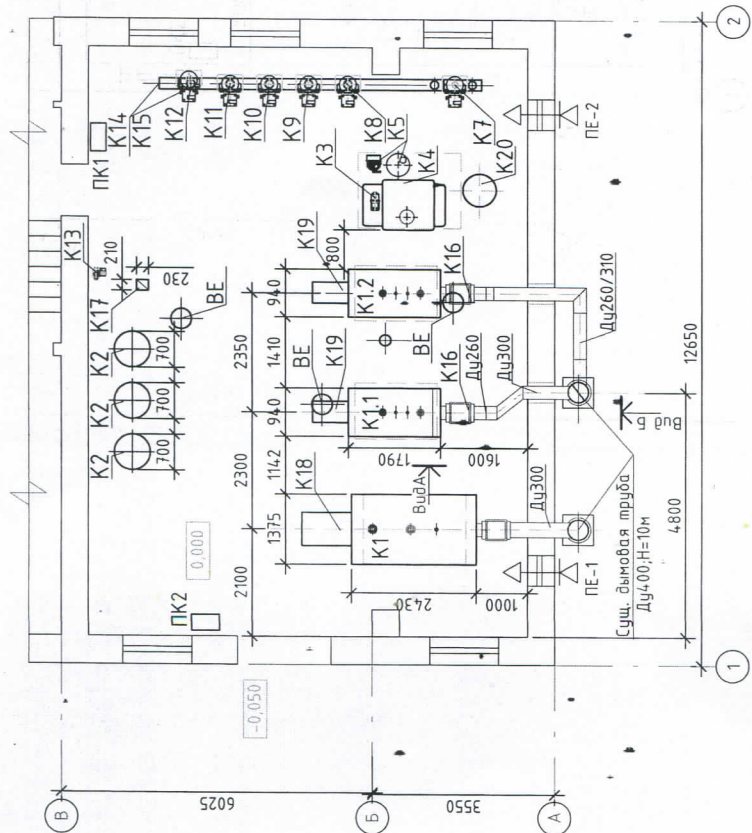
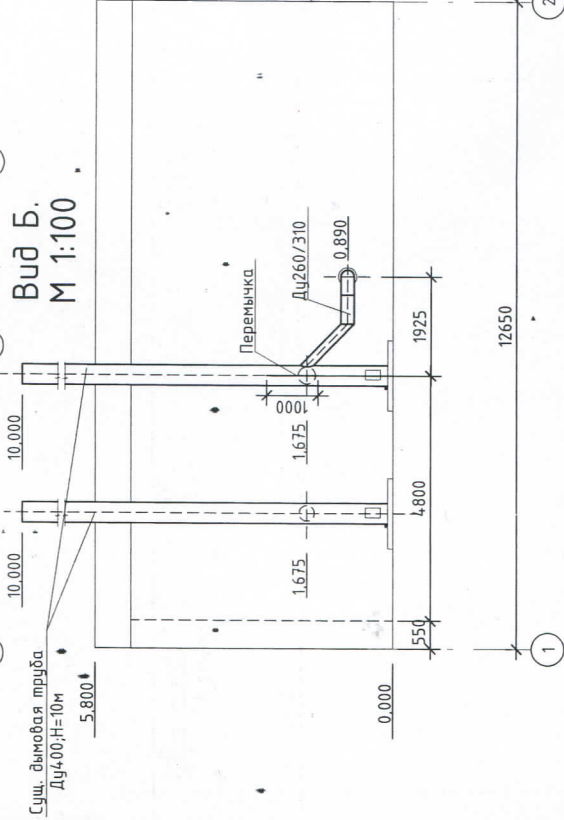


Компоновка оборудования котельной
М 1:100



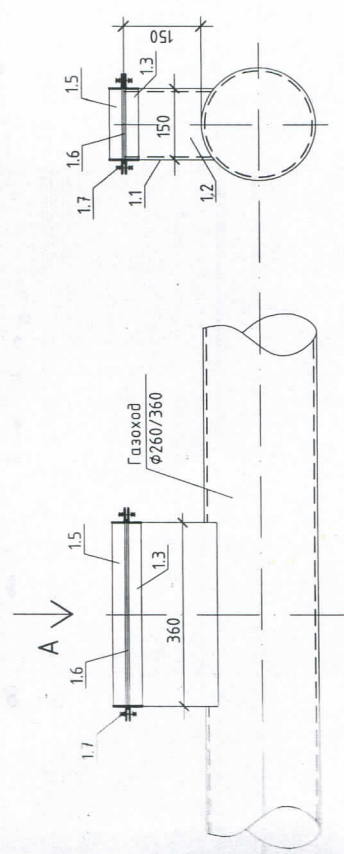
Вид Б.
М 1:100



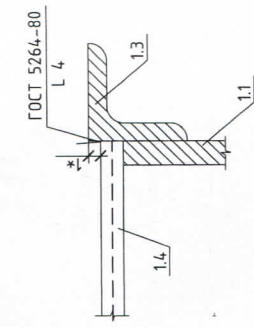
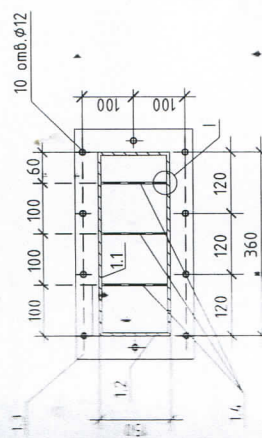
22-052/001-РП-ТМ		Реконструкция котельной №20 в г. Турсполь, ул. 1 Мая, 58	
Изм.	Колуч	Лист	№ док
		Черняк	07.22
ГИП	Исполн.	Лист	Дата
	Бучакчан	РП	07.22
		Лист	Листов
		5	5
Компоновка оборудования котельной. Вид А.		ООО "Турпроавтоматика" Свид. об аккредитации №0720-19 от 07.06.2019	

СПЕЦИФИКАЦИЯ

Клапан взрывной на газоходе.



Вид А



Марка, позиция	Обозначение	Наименование	Кол.	Масса ед. кз	Примеч.
1		Клапан взрывной			
1.1	ГОСТ 5632-72 марка ст. 03Х17 Н14М2	Стенка большая 394x190мм толщ.1,0мм	2		
1.2	ГОСТ 5632-72 марка ст. 03Х17 Н14М2	Стенка малая 190x150мм толщ.1,0мм	2		
1.3	ГОСТ 8509-86	Рамка нижняя-уголок 45x45x3 L=180 мм*	1		
1.4	ГОСТ 2590-80	Решетка-сталь круглая Ф6мм L=145 мм*	3		
1.5	ГОСТ 8509-86	Рамка верхняя-уголок 45x45x3 L=180 мм*	1		
1.6	ГОСТ 2850-80	Мембрана разрывная картон асбестовый толщ.3мм	1		
1.7	ГОСТ 7798-70	Болт М 10x35,5	10		

Примечание:

1. Количество взрывных клапанов, устанавливаемых на газоход котла – 1 шт;
2. * Размер, допускающий отклонения при изготовлении;
3. Данный лист смотреть с листом ТМ-9;
4. В месте установки взрывного клапана при монтаже в стенке газохода вырезать прямоугольник по внутреннему размеру клапана.

22-052/001-РП-ТМ			
Реконструкция котельной №20 в г. Турсполь , ул. 1 Мая, 58			
Изм. Колучи	Лист	№ док.	Дата
ГИП	Черняк		07.22
Исполн.	Бучачкин		07.22
КОТЕЛЬНАЯ		стадия	лист
Клапан взрывной на газоходе. Спецификация.		РП	7
		ООО "Турпромавтомашика" Свид. об аккредитации №0720-19 от 07.06.2019	